

### Hebeklemme TBL / TBL plus mit Sicherheitsarretierung, Tragfähigkeit 0,5 – 10 t

Diese Klemme dient zum vertikalen Transport von einzelnen Blechen und Stahlplatten sowie zum Heben und Wenden bis zu 180°. Darüber hinaus kann die Klemme für den Transport von Stahlkonstruktionen und Profilen usw. eingesetzt werden. Großformatige Bleche und lange Transportgüter können sich durchbiegen. Hierbei empfiehlt sich der paarweise Einsatz der Blechgreifer in Verbindung mit einer Traverse.

Die Klemme wird mittels eines Arretierhebels geöffnet und geschlossen (außer beim TBL 0,5 t). Hierdurch erfolgt eine Sicherheitsarretierung über eine Federvorspannung. Diese Sicherheitsarretierung gewährleistet, dass ein Abrutschen der Klemme vom Transportgut auch ohne Zugbelastung ausgeschlossen ist.

Die Hebeklemme ist servicefreundlich konstruiert und erlaubt ein müheloses und einfaches Austauschen der Verschleißteile. Es steht für jede Klemme Ersatzteile bzw. Ersatzteilsets zur Verfügung. Eine Instandsetzung kann in unserem Werk erfolgen oder von sachkundigen Personen durchgeführt werden. Der TBL 0,5 verfügt über eine Sicherheitsarretierung mit Federvorspannung, wird jedoch ohne Arretierhebel geliefert. Tragfähigkeiten bis 30 t auf Anfrage!



TBL 0,5 t

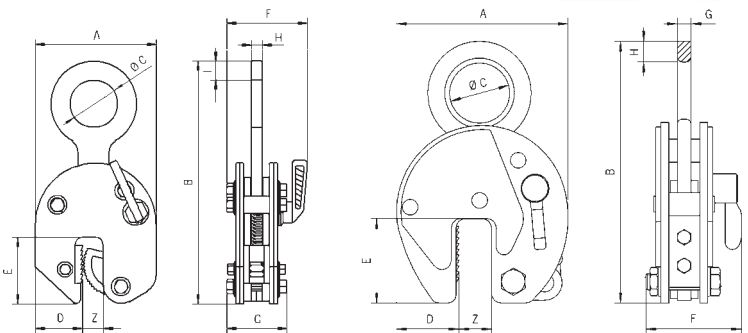
TBLplus 1 - 3 t



TBL 4 - 10 t



**Die Mindestlast beträgt 10% der angegebenen Traglast! AUSNAHME TBL 1,5 plus Mindestlast 100 kg! Die Oberflächenhärte des Transportgutes darf HRC 30 nicht überschreiten!**



TBL 1-3t

TBL 4 - 10t

Typ	Traglast t	Greifbereich Z mm	Gewicht kg	A mm	B mm	ØC mm	D mm	E mm	F mm	G mm	H mm	I mm	Art.-Nr.	Preis pro Stück Euro
TBL 0,5	0,50	0 - 16	1,5	99	195	29	33	47	50	48	11	16	N50100051	255,00
TBL 1,5 plus	1,50	0 - 20	3,0	126	225	50	49	70	82	55	12	20	N50100056	292,00
TBL 2,0 plus	2,00	0 - 32	9,3	192	312	80	75	96	100	81	20	24	N50100057	360,00
TBL 3,0 plus	3,00	0 - 32	9,3	192	312	80	75	96	100	81	20	24	N50100058	455,00
TBL 4,0 S	4,00	0 - 32	11,2	197	339	80	68	93	110	20	32	-	N50100005	544,00
TBL 4,0 L	4,00	30 - 60	11,9	228	339	80	68	100	110	20	32	-	N50100006	615,00
TBL 6,0 S	6,00	0 - 50	20,6	293	442	89	95	143	129	20	35	-	N50100021	795,00
TBL 6,0 L	6,00	50 - 100	23,2	362	482	89	114	143	129	20	35	-	N50100008	826,00
TBL 8,0 S	8,00	0 - 50	24,2	293	450	89	95	143	129	20	42	-	N50100022	1.012,00
TBL 8,0 L	8,00	50 - 100	28,8	362	482	89	114	143	129	20	42	-	N50100023	1.104,00
TBL 10,0 S	10,00	0 - 50	29,5	293	503	110	95	143	139	25	45	-	N50100024	1.167,00
TBL 10,0 L	10,00	50 - 100	35,1	362	503	110	114	143	139	25	45	-	N50100025	1.252,00

## Hebeklemme TBS / TBS plus mit Schwenköse und Sicherheitsarretierung, Tragfähigkeit 1 – 10 t

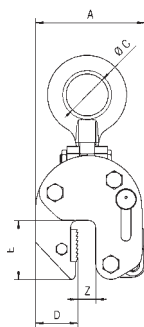
Die Hebeklemme TBS / TBS plus mit der kardanischen Aufhängung ist in unterschiedlichen Positionen am Blech anschlagbar. Sie kann aus der Horizontalen aufrichten, aus der Senkrechten ablegen oder bei seitlichem Anschlag über die Kante anheben. Durch die Gleitschrägen der Schwenköse liegt immer eine ausreichend hohe Klemmkraft vor. Hierbei reduziert sich die Tragfähigkeit entsprechend dem untenstehenden Traglastdiagramm.

Die Schwenköse hat den zusätzlichen Vorteil, dass auch beim Schrägzug, wie er z.B. beim Transport großformatiger Bleche mittels 2-strängigen Gehänges entsteht, immer eine ausreichende Klemmkraft vorhanden ist. Ein Abrutschen oder Beschädigen des Greifers ist somit ausgeschlossen.

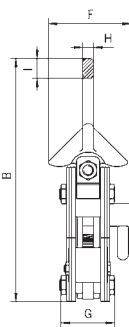
Neben dem Transport von Blechen ist die Klemme mit Schwenköse auch für das Wenden von Stahl- und Schweißkonstruktionen hervorragend geeignet.



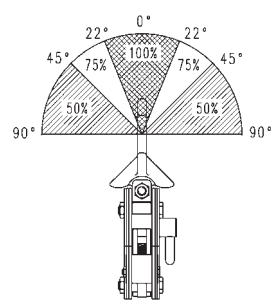
**Die Mindestlast beträgt 10% der angegebenen Traglast! Die Oberflächenhärte des Transportgutes darf HRC 30 nicht überschreiten!**



TBS 1-3t



TBS 4,5 - 10t



Typ	Traglast t	Greifbereich Z mm	Gewicht kg	A mm	B mm	C mm	D mm	E mm	F mm	G mm	H mm	I mm	Art.-Nr.	Preis pro Stück Euro
TBS 1,0 plus	1,00	0 - 20	3,2	126	270	50	49	70,0	95	63	12	23	N50200312	N50200312
TBS 2,0 plus	2,00	0 - 32	9,4	192	382	80	75	96,0	132	92	20	30	N50200313	528,00
TBS 3,0 plus	3,00	0 - 32	9,4	192	382	80	75	96,0	132	92	20	30	N50200314	576,00
TBS 4,5	4,50	0 - 50	34,4	292	675	95	180	27,8	95	143	135	185	N50200309	912,00
TBS 6,0 S	6,00	0 - 50	38,0	292	737	95	176	27,8	95	143	137	188	N50200305	899,00
TBS 6,0 L	6,00	50 - 100	42,0	367	785	98	180	27,8	115	143	135	188	N50200306	1.153,00
TBS 8,0 S	8,00	0 - 50	39,0	292	737	98	176	27,8	95	143	136	210	N50200307	1.444,00
TBS 8,0 L	8,00	50 - 100	42,4	367	785	98	180	27,8	115	143	136	210	N50200310	1.498,00
TBS 10,0 S	10,00	0 - 50	68,0	360	903	110	195	33,0	125	162	170	223	N50200308	1.669,00
TBS 10,0 L	10,00	50 - 100	80,0	446	921	112	195	33,0	168	162	170	223	N50200311	2.394,00

### Allzweckgreifer TAG Tragfähigkeit 0,35 – 5 t

Der universell einsetzbare Greifer TAG bringt beim Verladen und Heben von Gütern durch den Wegfall des Einsatzes von Ketten, Seilen usw. eine hohe Zeitersparnis.

Der große Greifbereich ermöglicht den Einsatz für die unterschiedlichsten Transportaufgaben im Stahl- und Apparatebau, bei der Beschickung von Werkzeugmaschinen und Fertigungseinrichtungen sowie beim Schweißen und Montieren von Werkstücken aller Art.

Durch die Federspannung der Klemmbacke wird das Transportgut auch dann festgehalten, wenn das Zugmittel entlastet wird. Geöffnet wird der Allzweckgreifer mit Einfachöffner durch Anheben und gleichzeitigem Ziehen am Hebel. Das Schließen der Klemmbacke erfolgt durch die Federvorspannung.

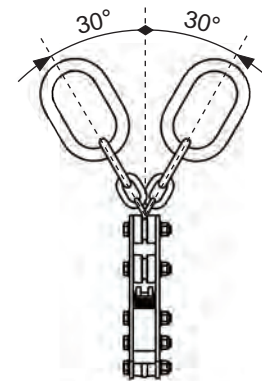
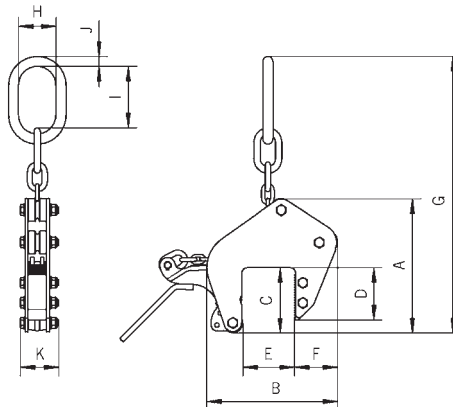
Das Modell TAG ist bis 1,25 t Tragfähigkeit auch mit einem Schutzbelag auf den Klemmbacken lieferbar. Die angegebenen Greifbereiche verringern sich dadurch um 10 mm.

Für Güter mit unsauberen, öligen oder fettigen Oberflächen ist der Schutzbelag nicht einsetzbar.

Allzweckgreifer bis 2,0 t Tragfähigkeit sind mit Rundgliederketten, die Greifer mit höherer Tragfähigkeit mit Flyerketten ausgerüstet.



**Die Mindestlast beträgt 10% der angegebenen Traglast! Die Oberflächenhärte des Transportgutes darf HRC 30 nicht überschreiten!**

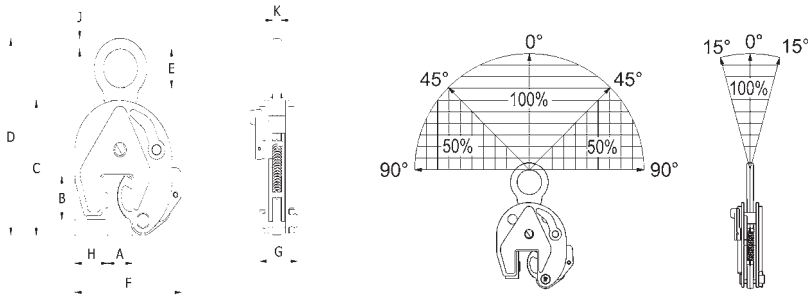


Erlaubter Schrägzug bis Modell TAG 2,0

Typ	Traglast	Maulweite	Greifbereich	Gewicht	A	B	C	D	E	F	G	H	I	J	K	Art.-Nr.	Preis pro Stück
	t	mm	mm	kg	mm	mm	mm	mm	mm	mm	mm	mm	mm	mm	mm		Euro
TAG 0,35/100	0,35	100	0-100	8,7	264	259	128	100	100	85	550	75	121	20	78	N50300801	665,00
TAG 0,35/200	0,35	200	90-200	16,3	382	434	195	156	200	120	760	75	121	20	90	N50300802	925,00
TAG 0,75/100	0,75	100	0-100	8,6	264	259	128	100	100	85	550	75	121	20	83	N50300803	729,00
TAG 0,75/200	0,75	200	90-200	16,6	382	434	195	156	200	120	760	75	121	20	90	N50300804	1.010,00
TAG 1,25/100	1,25	100	0-100	14,9	320	289	128	100	100	85	570	75	121	20	83	N50300805	805,00
TAG 1,25/200	1,25	200	90-200	24,3	382	434	195	156	200	120	760	75	121	20	90	N50300806	1.102,00
TAG 2,0/100	2,00	100	0-100	20,8	328	415	135	115	100	105	571	75	121	20	105	N50300807	1.031,00
TAG 2,0/200	2,00	200	90-200	29,1	375	515	195	165	200	160	750	75	121	20	105	N50300808	1.333,00
TAG 3,0/90	3,00	90	5-90	26,5	297	290	136	106	90	91	570	82	111	32	137	N50300809	1.344,00
TAG 5,0/90	5,00	90	5-90	30,5	297	290	136	106	90	91	570	82	111	32	147	N50300810	1.677,00

## Hebeklemme IP 10 zum vertikalen Heben, Wenden und Transport, Tragfähigkeit 0,5 – 3 t

Eignet sich zum **Heben, Wenden (180°)** und zum vertikalen Transport von Stahlblechen und -konstruktionen. IP 10 Hebeklemmen mit einer Tragfähigkeit ab 12 t sind mit zwei speziellen Tragbügeln zum einfacheren Anschlag in horizontaler Lage ausgestattet.  
Die richtige Handhabung der Klemme entnehmen Sie bitte den Diagrammen.  
Höhere Tragfähigkeiten und abweichende Klemmbereiche auf Anfrage.

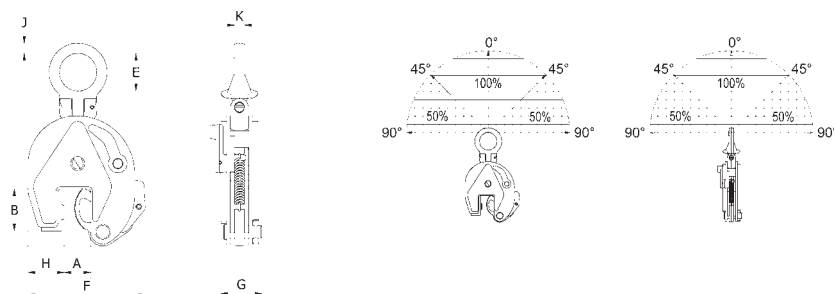


**Die Mindestlast beträgt 10% der angegebenen Traglast! Die Oberflächenhärte des Transportgutes darf HRC 37 nicht überschreiten!**

Typ	Traglast	Greifbereich A	B	C	D	E	F	G	H	K	Gewicht pro Stk.	Preis pro Stück
	t	mm	mm	mm	mm	mm	mm	mm	mm	mm	kg	Euro
0,5 IP 10	0,50	0 - 16	44	130	203	40	115	42	28	11	1,8	509,00
1 IP 10	1,00	0 - 20	45	139	212	40	127	42	38	11	2,2	629,00
2 IP 10	2,00	0 - 35	78	201	336	70	188	64	55	16	7,6	677,00
3 IP 10	3,00	0 - 40	100	253	434	75	222	78	60	20	13,8	899,00

## Hebeklemme IPU 10 zum Heben in jede Richtung, Tragfähigkeit 0,5 – 3 t

Eignet sich zum **Heben, Wenden (180°)** und zum vertikalen Transport von Stahlblechen und -konstruktionen. Die Ausstattung mit einem in alle Richtungen schwenkbaren Tragring ermöglicht eine allseitige Zugbelastung. IPU 10 Hebeklemmen mit einer Tragfähigkeit ab 12 t sind mit zwei speziellen Tragbügeln zum einfacheren Anschlag in horizontaler Lage ausgestattet.  
Die richtige Handhabung der Klemme entnehmen Sie bitte den Diagrammen.  
Höhere Tragfähigkeiten und abweichende Klemmbereiche auf Anfrage.



**Die Mindestlast beträgt 10% der angegebenen Traglast! Die Oberflächenhärte des Transportgutes darf HRC 37 nicht überschreiten!**

Typ	Traglast	Greifbereich A	B	C	D	E	F	G	H	K	Gewicht pro Stk.	Preis pro Stück
	t	mm	mm	mm	mm	mm	mm	mm	mm	mm	kg	Euro
0,5 IPU 10	0,50	0 - 16	44	130	216	40	115	42	28	11	1,9	646,00
1 IPU 10	1,00	0 - 20	45	139	225	40	127	42	38	11	2,4	927,00
2 IPU 10	2,00	0 - 35	78	201	368	70	188	64	55	16	8,5	1.067,00
3 IPU 10	3,00	0 - 40	100	253	436	75	222	78	60	20	14,8	1.354,00

### Hebeklemme IP(U)10/S, IP(U)10/H für VA und sehr harte Materialien (HRC 47), Tragfähigkeit 0,5 – 4,5 t

#### IPU 10/S, IP 10/S Sicherheits-Hebeklemmen:

Geeignet zum **Heben, Wenden (180°)** und den vertikalen Transport von Blechen, Trägern und Sektionen aus VA-Material. Diese Hebeklemmen sind ausgeführt mit VA-Zahnkreis und VA-Zahnsegment damit Kontaktkorrosion vorgebeugt wird. **Die Mindestlast beträgt 10% der angegebenen Traglast!**

#### Lieferbar in zwei Ausführungen:

- IPU 10/S: Ausgestattet mit einem in alle Richtungen schwenkbaren Tragring der eine allseitige Zugbelastung ermöglicht. Die richtige Handhabung der Klemme entnehmen Sie bitte den Diagrammen 1 und 2.
- IP 10/S: Ausgestattet mit starrem Tragring. Die richtige Handhabung der Klemme entnehmen Sie bitte den Diagrammen 3 und 4.

#### IPU 10/H, IP 10/H vertikale Sicherheits-Hebeklemmen:

Geeignet zum **Heben, Wenden (180°)** und den vertikalen Transport von Stahlblechen und – Sektionen mit einer sehr großen Oberflächenhärte bis max. 47 HRC (450 HB). Diese Hebeklemmen sind ausgeführt mit Zahnkreis und Zahnsegment aus außerordentlich hartem verschleißfestem Material.

#### Lieferbar in zwei Ausführungen:

- IPU10/H: Ausgestattet mit einem in alle Richtungen schwenkbaren Tragring. Übrige Spezifikationen: s. Modell IPU 10. Die richtige Handhabung der Klemme entnehmen Sie bitte den Diagrammen 1 und 2.
- IP10/H: Ausgestattet mit starrem Tragring. Übrige Spezifikationen: s. Modell IP 10. Die richtige Handhabung der Klemme entnehmen Sie bitte den Diagrammen 3 und 4.

Höhere Tragfähigkeiten und abweichende Klemmbereiche auf Anfrage.

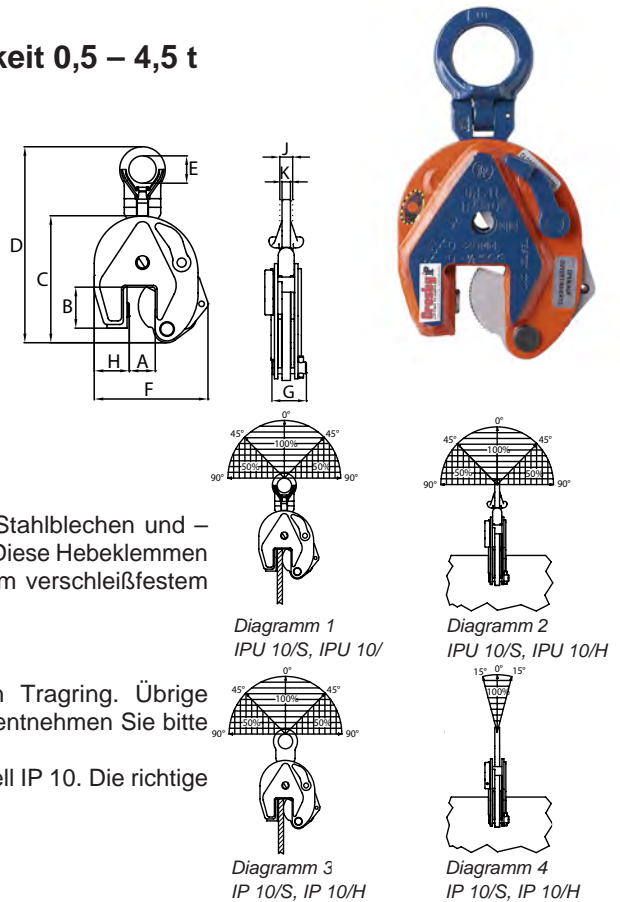


Diagramm 1  
IPU 10/S, IPU 10/

Diagramm 2  
IPU 10/S, IPU 10/H

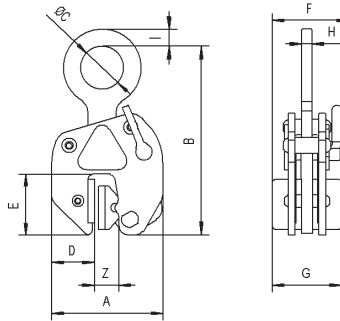
Diagramm 3  
IP 10/S, IP 10/H

Diagramm 4  
IP 10/S, IP 10/H

Typ	Traglast t	Greifbereich A mm	B mm	C mm	D mm	E mm	F mm	G mm	H mm	K mm	Gewicht pro Stk. kg	Preis pro Stück Euro
Für VA-Material - ausgestattet mit Universaltragring												
0,5 IPU 10/S	0,50	0 - 16	44	130	216	40	115	42	28	11	1,9	1.037,00
1 IPU 10/S	1,00	0 - 20	45	139	225	40	127	42	38	11	2,4	1.388,00
2 IPU 10/S	2,00	0 - 35	78	201	368	70	188	64	55	16	8,5	1.492,00
3 IPU 10/S	3,00	0 - 40	100	253	436	75	222	78	60	20	14,8	1.898,00
4,5 IPU 10/S	4,50	0 - 40	100	253	436	75	227	82	65	20	16,0	auf Anfrage
Für VA-Material - ausgestattet mit starrem Tragring												
0,5 IP 10/S	0,50	0 - 16	44	130	203	40	115	42	28	11	1,8	809,00
1 IP 10/S	1,00	0 - 20	45	139	212	40	127	42	38	11	2,2	1.008,00
2 IP 10/S	2,00	0 - 35	78	201	330	70	188	64	55	16	7,6	1.013,00
3 IP 10/S	3,00	0 - 40	100	253	434	75	227	78	60	20	13,8	1.354,00
4,5 IP 10/S	4,50	0 - 40	100	253	434	75	227	82	65	20	15,0	auf Anfrage
Für sehr hartes Material - ausgestattet mit Universaltragring												
0,5 IPU 10/H	0,50	0 - 16	44	130	216	40	115	42	28	11	1,9	1.067,00
1 IPU 10/H	1,00	0 - 35	78	201	368	70	188	64	55	16	8,5	1.475,00
2 IPU 10/H	2,00	0 - 40	100	253	436	75	222	78	60	20	14,8	1.705,00
3 IPU 10/H	3,00	0 - 40	100	253	436	75	227	82	65	20	16,0	2.160,00
Für sehr hartes Material - ausgestattet mit starrem Tragring												
0,5 IP 10/H	0,50	0 - 16	44	130	207	40	115	42	28	11	1,8	809,00
1 IP 10/H	1,00	0 - 35	78	201	330	70	188	62	55	16	7,6	1.008,00
2 IP 10/H	2,00	0 - 40	100	253	434	75	222	78	60	16	13,8	1.084,00
3 IP 10/H	3,00	0 - 40	100	253	434	75	227	82	65	20	15,0	1.442,00

## Schongreifer TBP Tragfähigkeit 0,5 - 1,5 t

Der Schongreifer TBP eignet sich für das Heben, Wenden und vertikal Transportieren von Platten mit empfindlicher Oberfläche, ohne Eindrücke und Beschädigungen zu hinterlassen. Er kann für Aluminium, Edelstahl oder Bleche mit extrem harter Oberfläche eingesetzt werden.



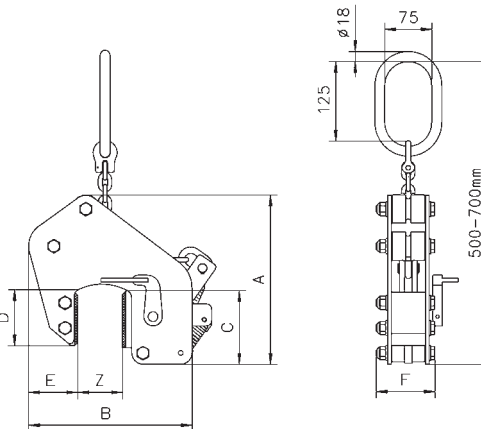
**Die Mindestlast beträgt 10% der angegebenen Traglast!**  
**Die Oberfläche des zu transportierenden Materials muss trocken, sauber, fett- und ölfrei sein, damit der Reibwert der beschichteten Backen erhalten bleibt.**  
**Geeignet für Bleche mit großer Oberflächenhärte.**

Typ	Traglast	Greifbereich Z	Gewicht	A	B	ØC	D	E	F	G	H	I	Art.-Nr.	Preis pro Stück
	t	mm	kg	mm	mm	mm	mm	mm	mm	mm	mm	mm		Euro
TBP 0,5	0,50	0 - 10	3,0	127	200	55	52	69	87	76	13	20	N51502419	648,00
TBP 1,5	1,50	0 - 20	12,6	215	345	85	75	135	131	118	20	24	N51502420	1.136,00

## Schongreifer TSB Tragfähigkeit 0,75 - 1,25 t

Die planparallel anliegenden Backen verteilen den Anpressdruck auf eine relativ große Fläche. Dadurch bietet sich der Schongreifer TSB für empfindliche Oberflächen von Span- oder Stahlplatten besonders an. Der Bremsit®-Schutzbelag besitzt einen hohen Reibwert und die Backen somit eine große Griffsicherheit. Nach Abnutzung kann ein neuer Belag auf einfache Weise wieder aufgeklebt werden.

Aus dem Allzweckgreifer entwickelt, verfügt dieser Greifertyp über einen großen Greifbereich und eine Sicherheitsarretierung mit Sperröffner.



**Die Mindestlast beträgt 10% der angegebenen Traglast!**  
**Die Oberfläche des zu transportierenden Materials muss trocken, sauber, fett- und ölfrei sein, damit der Reibwert der beschichteten Backen erhalten bleibt.**  
**Geeignet für Bleche mit großer Oberflächenhärte.**

Typ	Traglast	Greifbereich Z	Gewicht	A	B	C	D	E	F	Art.-Nr.	Preis pro Stück
	t	mm	kg	mm	mm	mm	mm	mm	mm		Euro
TSB 0,75/65	0,75	0 - 65	11,8	272	260	128	100	79	78	N51202202	1.424,00
TSB 1,25/65	1,25	0 - 65	16,7	330	280	128	100	90	90	N51202203	1.565,00

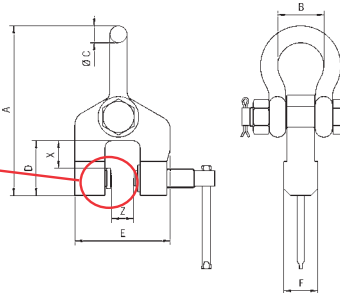
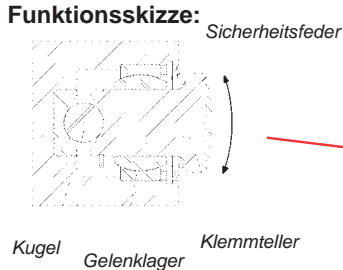
### Schraubklemme TSH für Vertikal- und Horizontalzug, Tragfähigkeit 0,75 - 5 t

Die Schraubklemme bietet viele Einsatzmöglichkeiten. Insbesondere ist sie zum **Heben, Wenden (180°)** und Ziehen von Blechen, Trägern, Stahlkonstruktionen usw. geeignet. Beim Einsatz muss darauf geachtet werden, dass die Klemme mittels der Gewindespindel handfest am Transportgut angezogen ist. Mit Beginn des Kranzuges stellt sich durch die schwenkbar gelagerte Palle eine Verkantung ein, die eine hohe Klemmung bewirkt (siehe Funktionsskizze).



Schäkel ist im Lieferumfang enthalten!

Gewindespindel nur handfest anziehen!



Die Oberflächenhärte des Transportgutes darf **HRC 50** nicht überschreiten!

Typ	Traglast t	Greifbereich Z mm	Gewicht kg	A mm	B mm	ØC mm	D mm	E mm	F mm	X mm	Art.-Nr.	Preis pro Stück Euro
TSH 0,75	0,75	0 - 28	3,1	190	52	19	43	113	35	15	N51502400	359,00
TSH 1,5	1,50	0 - 32	7,4	255	65	26	75	130	44	40	N51502401	457,00
TSH 2,0	2,00	90 - 140	14,8	318	74	30	90	286	60	38	N51502422	1.002,00
TSH 2,0 S	2,00	50 - 100	14,5	318	74	30	90	246	60	38	N51502428	1.062,00
TSH 3,0	3,00	0 - 50	11,4	290	74	30	85	170	50	40	N51502402	636,00
TSH 5,0	5,00	0 - 80	27,6	470	130	50	135	225	72	50	N51502403	1.058,00

### Schraubklemme TSZ für dreidimensionale Zugrichtungen, Tragfähigkeit 0,5 - 7,5 t

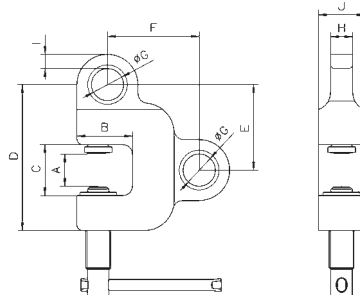
Die Schraubklemme TSZ ist in allen Zugrichtungen belastbar. Sie bietet viele Einsatzmöglichkeiten im Transport von Stahlbauteilen, bei der Beschickung von Bearbeitungsmaschinen, beim Walzen von Blechen usw. Beim Einsatz muss darauf geachtet werden, dass die Klemme mittels der Gewindespindel handfest am Transportgut angezogen ist. Mit Beginn des Kranzuges stellt sich durch die schwenkbar gelagerte Palle eine Verkantung ein, die eine hohe Klemmung bewirkt (siehe Funktionsskizze Seite 258).



Gewindespindel nur handfest anziehen!



Schäkel ist im Lieferumfang nicht enthalten! Siehe Kapitel Anschlagketten.

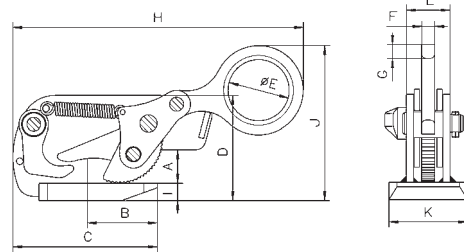


Die Oberflächenhärte des Transportgutes darf **HRC 50** nicht überschreiten!

Typ	Traglast t	Greifbereich Z mm	Gewicht kg	A mm	B mm	C mm	D mm	E mm	F mm	ØG mm	H mm	I mm	J mm	Art.-Nr.	Preis pro Stück Euro
TSZ 0,5	0,50	0 - 28	2,3	28	43	45	125	72	83	26	16	12	35	N51502410	504,00
TSZ 1,5	1,50	0 - 35	5,6	35	60	55	158	93	99	35	24	16	50	N51502411	550,00
TSZ 3,0	3,00	0 - 35	8,8	35	67	65	195	114	120	46	34	17	60	N51502412	752,00
TSZ 5,0	5,00	0 - 40	16,2	40	85	75	230	133	150	55	40	18	75	N51502413	1.110,00
TSZ 7,5	7,50	0 - 40	20,9	40	92	75	240	143	162	65	50	23	80	N51502414	1.205,00

## Hebeklemme THS für horizontalen Blechtransport, Tragfähigkeit 0,75 - 4,5 t

Die Hebeklemme THS eignet sich bei paarweisem Einsatz besonders für den horizontalen Transport von Blechen. Auch der Transport von leicht durchhängenden Blechen ist möglich. Als Einzelklemme kann sie bei der Beschickung von Scheren, Pressen, Walzen usw. eingesetzt werden. Die Hebeklemme wird durch die Sicherheitsarretierung mit Federvorspannung sicher am Blech gehalten, auch wenn keine Zugkraft ausgeübt wird. Der Handhebel dient zum Öffnen und Schließen der Klemmbacke und arretiert diese in geöffneter Stellung.



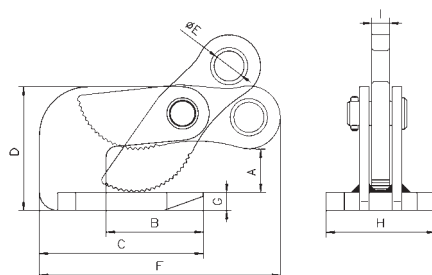
Bei paarweisem Einsatz darf der Neigungswinkel  $\beta$  des Anschlagmittels  $30^\circ$  nicht überschreiten.

Typ	Traglast <sup>1</sup> t	Greifbereich mm	Gewicht <sup>1</sup> kg	A mm	B mm	C mm	D mm	ØE mm	F mm	G mm	H mm	I mm	J mm	K mm	L mm	Art.-Nr.	Preis pro Stück Euro
THS 0,75	0,75	0 - 20	3,2	30	70	130	97	50	12	15	255	15	135	80	40	N50801851	483,00
THS 1,50 <sup>2</sup>	1,50	0 - 35	6,1	38	80	165	120	70	15	17	335	20	165	90	50	N50801852	538,00
THS 3,00 <sup>2</sup>	3,00	0 - 40	12,7	45	95	205	160	80	20	25	400	30	195	100	60	N50801853	auf Anfrage
THS 4,50	4,50	0 - 40	16,5	47	110	235	196	90	20	30	450	59	230	110	64	N50801854	auf Anfrage

1 Pro Stück 2 Optional: Schwenköse

## Hebeklemme THK für horizontalen Blechtransport, Tragfähigkeit 0,75 - 9 t

Die Hebeklemme THK eignet sich bei paarweisem Einsatz besonders für den horizontalen Transport von dünnen Blechen mit starkem Durchhang. Zum Einsatz als Zweistrang-Transportgehänge ist die Komplettierung mit entsprechenden Ketten oder Seilen erforderlich.



Bei paarweisem Einsatz darf der Neigungswinkel  $\beta$  des Anschlagmittels  $30^\circ$  nicht überschreiten.

Typ	Traglast <sup>1</sup> t	Greifbereich mm	Gewicht <sup>2</sup> kg	A mm	B mm	C mm	D mm	ØE mm	F mm	G mm	H mm	I mm	Art.-Nr.	Preis pro Stück Euro
THK 0,75	0,75	0 - 25	1,7	25	72	118	81	20	161	12	86	12	N50701751	252,00
THK 1,50	1,50	0 - 35	3,2	36	80	135	102	25	198	15	102	15	N50701752	281,00
THK 3,00	3,00	0 - 35	5,7	38	93	168	119	30	227	20	110	20	N50701753	314,00
THK 4,50	4,50	0 - 45	8,4	48	103	183	140	30	238	25	122	20	N50701754	405,00
THK 6,00	6,00	0 - 60	11,6	63	124	214	176	35	284	30	110	20	N50701755	446,00
THK 9,00	9,00	0 - 60	17,9	65	113	223	188	40	317	35	148	20	N50701756	571,00

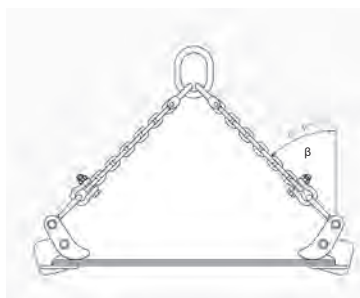
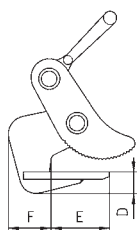
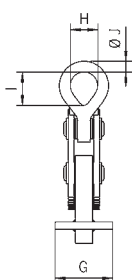
1 Pro Paar bei Neigungswinkel  $30^\circ$ ; 2 pro Stück



### Hebeklemme TCH für horizontalen Blechtransport, Tragfähigkeit 1 – 20 t

Die Hebeklemme TCH ist zum paarweisen Einsatz in Verbindung mit einem zweisträngigen Kettengehänge bestimmt. Das Hebegeschirr eignet sich speziell für den Transport von einzelnen Grobblechen ab ca. 5 mm Dicke und für gebündelte Blechpakete. Die Zweisträngausführung ist für kleinformatige Bleche bestimmt.

Bei großformatigen Blechen empfiehlt sich der Einsatz von zwei zweisträngigen Hebegeschirren in Verbindung mit einer Traverse. In der Standardausführung ist das Hebegeschirr für Blechbreiten bis 1500 mm geeignet. Für größere Blechbreiten sind Geschirre mit längeren Ketten auf Anfrage lieferbar. Die Traglastangabe gilt für ein komplettes Hebegeschirr. Das Kettengehänge wird nach Ihren Anforderungen gefertigt.



Bei paarweisem Einsatz darf der Neigungswinkel  $\beta$  des Anschlagmittels  $45^\circ$  nicht überschreiten.

Typ	Traglast <sup>1</sup> t	Greifbereich mm	Gewicht <sup>2</sup> kg	D mm	E mm	F mm	G mm	H mm	I mm	J mm	Art.-Nr.	Preis pro Stück Euro
TCH 1,0	1,00	0 - 50	13,0	15	82	65	100	32	44	13	N50501517	218,00
TCH 2,0	2,00	5 - 32	17,7	32	83	61	100	49	72	19	N50501511	265,00
TCH 4,0	4,00	5 - 50	31,0	44	114	75	99	62	89	26	N50501512	355,00
TCH 6,0	6,00	5 - 75	69,0	58	172	97	129	90	127	36	N50501513	462,00
TCH 8,0	8,00	5 - 75	72,0	56	170	100	128	90	130	37	N50501514	617,00
TCH 10,0/1	10,00	5 - 100	93,8	70	216	116	149	113	113	50	N50501515	755,00
TCH 10,0/2	10,00	50 - 150	108,6	66	218	116	150	113	113	50	N50501516	949,00
TCH 15,0/1	15,00	5 - 100	110,0	71	230	120	150	144	144	50	N4300012878	1.152,00
TCH 15,0/2	15,00	50 - 150	123,0	71	230	120	150	144	144	50	N4300012879	1.245,00
TCH 20,0/1	20,00	5 - 100	165,0	70	220	118	220	80	120	60	N4300014489	1.943,00
TCH 20,0/2	20,00	50 - 150	172,0	70	220	118	220	80	120	60	N4300014491	2.013,00

1 Pro Paar bei Neigungswinkel  $45^\circ$

2 ungefähres Gewicht für 2 Einzelklemmen mit Kettengehänge  $L = 1\text{ m}$

## Betonrohr-Transportgehänge BTG

### Tragfähigkeit 1,5 - 3 t

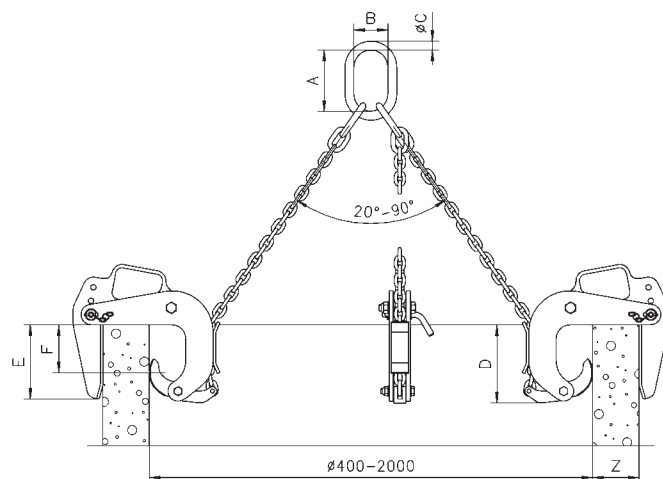
Ein Anschlagmittel für den vertikalen Transport von Betonrohren und Schachtringen muss über viele Eigenschaften verfügen. Es muss vor allem unter härtesten Einsatzbedingungen immer absolut sicher und einfach im Handling sein.

Das Tigrip-Betonrohr-Transportgehänge entspricht in allen Punkten diesen Anforderungen. Dreisträngig eingesetzt, kann es Betonrohre bis  $\varnothing 2000$  mm und 3 t Gewicht absolut sicher und schonend transportieren. Die Greifbereiche der Klemmen reichen für Rohrwandstärken von 40 - 220 mm. Das Auf- und Absetzen der Klemmen auf das zu transportierende Rohr erfolgt mühelos und ohne Verletzungsgefahr aufgrund von Tragegriffen, die in die Klemmen eingearbeitet sind.

- stabile Ausführung
- 4-fache Sicherheit gegen Bruch
- einfaches und sicheres Handling
- großer Greifbereich
- für härteste Einsatzbedingungen
- geringes Eigengewicht
- servicefreundlich



Für Betonrohre nach DIN 4034. Auf Anfrage auch für Betonrohre bis  $\varnothing 3000$  mm erhältlich!



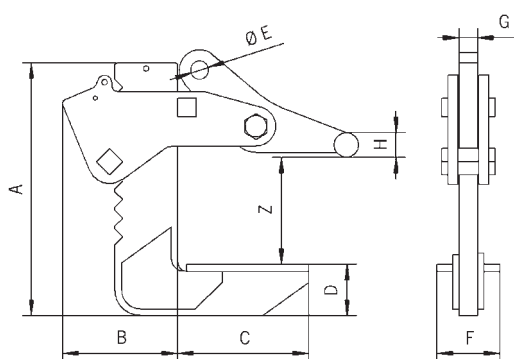
Typ	Traglast <sup>1</sup> t	Greifbereich Z mm	Maultiefe E mm	Drucklinie F mm	Gewicht <sup>1</sup> kg	A mm	B mm	$\varnothing C$ mm	D mm	Art.-Nr.	Preis pro Stück Euro
BTG 1,5/120	1,50	40 - 120	165	100	35,0	135	75	18	180	N54609200	750,00
BTG 3,0/180 TM-N	3,00	50 - 180	245	175	90,0	180	100	26	310	N54609204	1.231,00
BTG 3,0/220 TM-N	3,00	90 - 220	245	175	94,0	180	100	26	310	N54609206	1.428,00

<sup>1</sup> Pro Transportgehänge - dreisträngig

## Hebeklemme TGF für horizontalen Blechpakettransport, Tragfähigkeit 1,3 – 10,0 t

Die Hebeklemme TGF kommt paarweise in Verbindung mit einem zweisträngigen Kettengehänge zum Einsatz. Das Hebegeschirr eignet sich speziell für den Transport von Blechpaketen.

Die Hebeklemmen sind mittels des Rastersteges im Rahmen des Greifbereiches schnell auf die Paketdicken einstellbar. Die Hebegeschirre sind in Sonderausführung für Paketdicken bis 400 mm lieferbar. Das Kettengehänge wird nach Ihren Anforderungen gefertigt.



Die Traglastangabe gilt für ein komplettes Hebegeschirr.  
Der Neigungswinkel  $\beta$  des Anschlagmittels darf  $45^\circ$  nicht überschreiten.

Typ	Traglast <sup>1</sup> t	Greifbereich Z mm	Gewicht <sup>2</sup> kg	A mm	B mm	C mm	D mm	ØE mm	F mm	G mm	ØH mm	Art.-Nr.	Preis pro Stück Euro
TGF 1,3/150	1,30	0 - 150	23	298	122	160	41	20	80	20	25	N50601617	auf Anfrage
TGF 3,3/150	3,30	0 - 150	39	321	130	160	50	23	80	25	25	N50601619	auf Anfrage
TGF 6,6/150	6,65	0 - 150	65	405	185	210	82	30	100	30	40	N50601621	auf Anfrage
TGF 1,3/250	1,30	0 - 250	23	448	122	140	41	20	80	20	25	N50601624	891,00
TGF 3,3/250	3,30	0 - 250	39	417	130	160	60	23	80	25	25	N50601626	1.181,00
TGF 6,6/250	6,65	0 - 250	87	495	185	210	82	30	100	30	40	N50601628	1.690,00
TGF 10,0/300	10,00	0 - 300	92	495	210	240	100	40	120	50	40	192065646	2.264,00

<sup>1</sup> Pro Paar bei Neigungswinkel  $45^\circ$

<sup>2</sup> ungefähres Gewicht für 2 Einzelklemmen mit Kettengehänge  $L = 1\text{ m}$

## Hebeklemme TWH für horizontalen Blechpakettransport, Tragfähigkeit 1,5 – 5 t

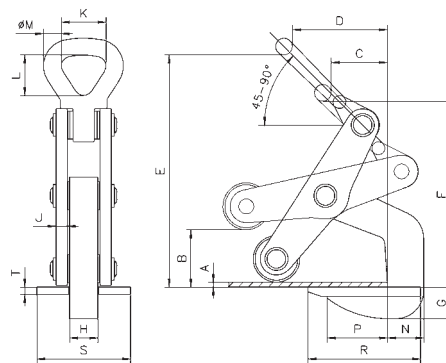
Die Hebeklemme TWH eignet sich bei paarweisem Einsatz für den horizontalen Transport von Einzelblechen und gebündelten Blechpaketen. Für dünne Bleche, die beim Transport eine extreme Durchbiegung erfahren, ist die Klemme nicht geeignet. Zum Einsatz als Zweistrang-Transportgehänge ist die Komplettierung mit entsprechenden Ketten oder Seilen erforderlich.

Die Traglastangabe gilt für zwei Hebeklemmen.

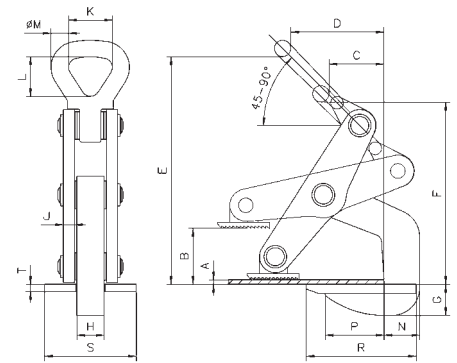
Auf Wunsch ist die Hebeklemme mit Schutzbelag lieferbar.



**i** Bei paarweisem Einsatz darf der Neigungswinkel  $\beta$  des Anschlagmittels  $45^\circ$  nicht überschreiten.



TWH mit Rolle



TWH mit Platte

Typ	Traglast <sup>1</sup> t	Greifbereich mm	Gewicht <sup>2</sup> kg	Art.-Nr.	Preis pro Stück mit Rolle Euro	Gewicht <sup>2</sup> kg	Art.-Nr.	Preis pro Stück mit Platte Euro
TWH 30	1,50	5 - 60	5,6	N54509101	266,00	5,7	N54509105	266,00
TWH 70	3,50	10 - 80	13,4	N54509103	413,00	13,5	N54509107	413,00
TWH 100	5,00	10 - 102	27,7	N54509104	774,00	13,5	N54509107	-

<sup>1</sup> Pro Paar bei Neigungswinkel  $45^\circ$

<sup>2</sup> Gewicht pro Stück

Typ	Abmessungen in mm																	
	A	B	C	D	E	F	G <sup>3</sup>	G <sup>4</sup>	H	J	K	L	ØM	N	P	R	S	T
TWH 30	5	60	60	105	250	200	31	22	30	12	50	73	18	36	65	120	100	10
TWH 70	10	80	90	162	345	292	55	48	30	15	64	92	25	65	105	185	100	10
TWH 100	10	102	110	170	425	345	57	-	45	20	89	130	35	80	120	210	120	12

<sup>3</sup> Maß G mit Rolle

<sup>4</sup> Maß G mit Platte

### Trägergreifer TTG für den horizontalen Transport, Tragfähigkeit 0,5 – 7,5 t

Der Trägergreifer TTG ist für den horizontalen Transport von Trägern, Blechen, Profilen usw. geeignet. Durch die versetzt angeordnete Aufhängeöse ist beim Transport von Trägern eine weitgehend horizontale Lage der Trägerflansche gegeben.

Die Sicherheitsarretierung mit Federspannung hält den Greifer auch ohne Zugbelastung am Transportgut fest. Der Hebel ermöglicht die leichte Handhabung beim Öffnen und Schließen der Greiferbacke und arretiert diese in geöffneter Stellung.



*Bei langen Trägern empfiehlt sich der paarweisen Einsatz in Verbindung mit einer Traverse.*



### Trägergreifer TTR für den vertikalen Transport, Tragfähigkeit 0,75 – 3 t

Der Trägergreifer TTR eignet sich besonders zum vertikalen Transport und zum Aus- und Einlagern von Trägern. Durch die weitgehend im Schwerpunkt der Träger liegende Aufhängeöse wird die annähernd vertikale Lage der Trägerflansche erreicht.

Die Sicherheitsarretierung mit Federspannung hält den Greifer auch ohne Zugbelastung am Transportgut fest. Der Hebel ermöglicht die leichte Handhabung beim Öffnen und Schließen der Greiferbacke und arretiert diese in geöffneter Stellung.



*Bei langen Trägern empfiehlt sich der paarweisen Einsatz in Verbindung mit einer Traverse.*



### Trägergreifer TTT für den horizontalen Transport, Tragfähigkeit 0,75 – 4,5 t

Der Trägergreifer TTT findet seine Verwendung beim horizontalen Transport von Trägern und kann seitlich und aufgrund seiner geschlitzten Festbacke stirnseitig am Träger angeschlagen werden. Die Trägergreifer werden dann grundsätzlich paarweise als zweisträngiges Gehänge eingesetzt (formschlüssiger Transport). Die Sicherheitsarretierung mit Federvorspannung hält den Greifer auch ohne Zugbelastung am Transportgut fest. Der Hebel ermöglicht die leichte Handhabung beim Öffnen und Schließen der Greiferbacke und arretiert diese in geöffneter Stellung. Damit ist ein absolut sicherer Transport gewährleistet.



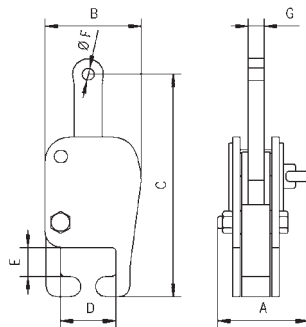
*Der Neigungswinkel  $\beta$  des Anschlagmittels darf 30° nicht überschreiten.*



## Schienengreifer TCR mit Sicherheitsarretierung, Tragfähigkeit 1 – 2 t

Eisenbahnschienen S45 und S49 transportiert der Tigrip-Schienengreifer TCR einfach und sicher. Auch Schienen mit ähnlichem Kopf oder Laufrille werden nach dem Festsetzen der Klemmbacke mittels Sicherheitshebel gefahrlos aufgenommen. Für lange Schienen sind zwei Greifer an einer Traverse zur Vermeidung einer größeren Durchbiegung vorteilhaft. Da der Schienenkopf vornehmlich formschlüssig gegriffen wird, muss ein Schräghang vermieden werden.

Für Schienen mit größerem Kopf oder Weichen-Herzstück bitte nach Sonder-Ausführung fragen. Auch Mehrfach-Schienengreifer für den Transport von bis zu 12 Schienen gleichzeitig sind lieferbar.



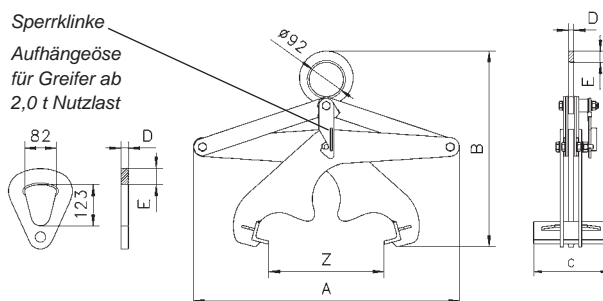
Typ	Traglast	Gewicht	A'	B	C	D	E	ØF	G	Art.-Nr.	Preis pro Stück
	t	kg	mm	mm	mm	mm	mm	mm	mm		Euro
TCR 1,0	1,00	12,4	144	152	350	90	46	20	25	N51402351	968,00
TCR 2,0	2,00	13,9	144	163	350	90	46	20	25	N51402352	1.247,00

1 Scherenmaß

## Profileisengreifer TPR für den formschlüssigen Transport von Trägern, Profilen usw., Tragfähigkeit 0,5 – 3 t

Der Greifer TPR ist ausgelegt für den Transport von Trägern, Profilen usw.

Er verfügt über einen großen Greifbereich und kann somit für die unterschiedlichsten Flanschbreiten eingesetzt werden. Mit seinen Greifbacken fasst er formschlüssig unter und gewährt einen absolut sicheren Halt.



Typ	Traglast	Greifbereich Z	Gewicht	A	B min.	B max.	C	D	E	Art.-Nr.	Preis pro Stück
	t	mm	kg	mm	mm	mm	mm	mm	mm		Euro
TPR 0,5/200	0,50	0 - 200	15,0	510	390	625	200	15	30	N51802601	1.082,00
TPR 1,5/300	1,50	0 - 300	22,6	710	495	830	200	15	30	N51802602	1.273,00
TPR 3,0/300	3,00	0 - 300	41,7	720	525	920	220	20	43	N51802603	2.145,00

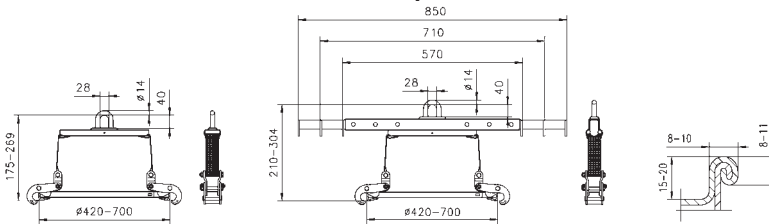
### Fassgreifer TFA 0,35/700 R und TFA 0,35/700 TR Tragfähigkeit 0,35 t

Diese Fassgreifer sind für den Transport von Stahlfässern entwickelt worden. Sie fassen beim Transport mit ihren Greifklauen unter den Rand der Fässer und gewährleisten aufgrund ihrer formschlüssigen Verbindung einen absolut sicheren Halt. **TFA 0,35/700 TR ist ein Kombi-Gerät für den Fasstransport, wahlweise mittels Kran oder Gabelstapler.**



TFA 0,35/700 R

TFA 0,35/700 TR

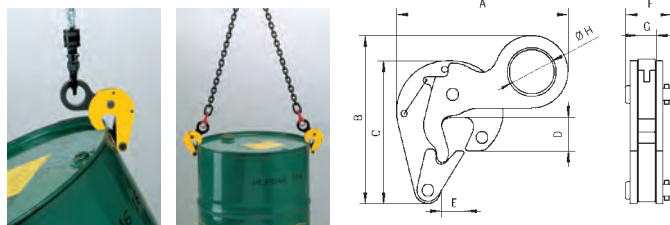


**i** Geeignet für Spundfässer nach EN ISO 15750-2 bzw Spundfässer mit Rollsicherung gem. nebenstehender Zeichnung

Typ	Traglast t	Greifbereich mm	Gewicht kg	Art.-Nr.	Preis pro Stück Euro
TFA 0,35/700 R	0,35	420 - 700	5,7	N52303561	663,00
TFA 0,35/700 TR	0,35	420 - 700	9,2	N52303562	742,00

### Fassrandklemme TFRK für den Transport von stehenden Fässern geeignet, Tragfähigkeit 0,5 t

Die Fassrandklemme TFRK kann einzeln, paarweise oder mehrsträngig eingesetzt werden. Die Klemme fasst unter den Rand des Fasses. Aufgrund einer Federvorspannung wird ein unbeabsichtigtes Öffnen der Klemme vermieden.



**i** Geeignet für Spundfässer nach EN ISO 15750-2.

Typ	Traglast t	Gewicht kg	A mm	B mm	C mm	D mm	E mm	F mm	G mm	ØH mm	Art.-Nr.	Preis pro Stück Euro
TFRK	0,50	1,5	152	150	127	30	21	41	17	40	N52203456	237,00

### Fassklemme TFK für den Transport von stehenden Fässern mit Wulst, Tragfähigkeit 0,5 t

Das geringe Gewicht und die kleinen Abmessungen der Fassklemme erlauben die Aufnahme von dicht palettierten Fässern. Der Aufhängepunkt liegt beim Transport im Schwerpunkt der Fässer.

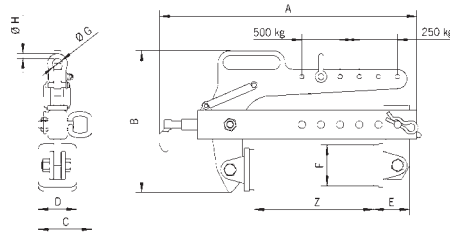
**i** Geeignet für Spundfässer nach EN ISO 15750-2.



Typ	Traglast t	Gewicht kg	A mm	B mm	C mm	D mm	ØE mm	Art.-Nr.	Preis pro Stück Euro
TFK	0,50	7,3	479	350	410	300	50	N52203455	376,00

## Blockgreifer TVB für den Transport von Stein- und Betonblöcken und anderen parallelwandigen Gütern, Tragfähigkeit 0,25/0,5 t

Der Blockgreifer TVB findet seine Verwendung beim Transport von Stein- und Betonblöcken und anderen parallelwandigen Gütern. Der mit Schutzbelag ausgestattete Greifer gewährleistet einen sicheren und schonenden Transport. Der Greifbereich und die Schwerpunktlage sind einfach und schnell mittels Steckbolzen einstellbar.

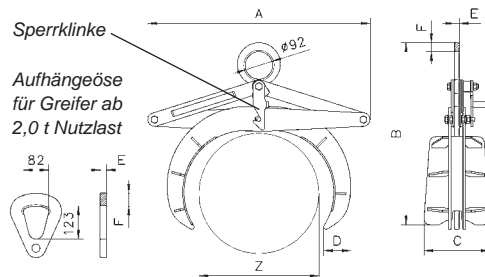


**i** Die Oberfläche des Transportgutes muss sauber, trocken, öl- und fettfrei sein!

Typ	Traglast	Greifbereich Z	Gewicht	A	B	C	D	E	F	ØG	ØH	Art.-Nr.	Preis pro Hebegeschirr <sup>2</sup>
	t	mm	kg	mm	mm	mm	mm	mm	mm	mm	mm		Euro
TVB 500	0,25/0,50	0 - 240	13,0	537	296	112	80	75	85	22	10	N52625000	1.438,00

## Rundmaterialgreifer TRU Tragfähigkeit 0,1 – 4 t

Rundmaterial und Rohre bis 600 mm Durchmesser fasst der Scherengreifer TRU einfach und sicher. Mit dem Schutzbelag kann auch Material mit einer empfindlichen Oberfläche schonend gefasst werden.



**i** Der Schutzbelag verhindert nur dann ein Lastrutschen, wenn die Materialoberfläche sauber und trocken ist und weder Öl noch Fett aufweist.

Typ	Traglast	Greifbereich Z	Gewicht	A	B <sub>min</sub>	B <sub>max</sub>	C	D	E	F	ohne Schutzbelag		mit Schutzbelag	
											Art.-Nr.	Preis pro Stück	Art.-Nr.	Preis pro Stück
	t	mm	kg	mm	mm	mm	mm	mm	mm	mm		Euro		Euro
TRU 0,1/150	0,10	50 - 150	4,2	270	292	458	97	43	8	17	N51902711	760,00	N51902712	1.017,00
TRU 0,5/200	0,50	35 - 200	13,6	503	417	723	150	56	15	17	N51902701	915,00	N51902706	1.164,00
TRU 1,0/200	1,00	35 - 200	13,6	509	437	745	178	82	15	30	N51902702	962,00	N51902707	1.336,00
TRU 1,5/300	1,50	80 - 300	27,0	720	520	937	204	84	20	25	N51902703	1.066,00	N51902708	1.446,00
TRU 3,0/300	3,00	80 - 300	49,0	740	582	960	220	125	20	30	N51902704	1.933,00	N51902709	2.459,00
TRU 4,0/600	4,00	200 - 600	204,0	1420	930	1815	318	205	30	35	N51902705	3.518,00	N51902710	4.087,00

## Blockgreifer TBG mit engem Maul, Tragfähigkeit 0,5 - 1 t mit weitem Maul, Tragfähigkeit 0,2 - 1 t

Blockgreifer sind für alle parallelwandigen Güter verwendbar, die dem Anpressdruck der Greifbacken standhalten, der doppelt so groß wie das aufgenommene Gewicht ist. Auf Anfrage lieferbar!





### Klemmen für Kabeltrommeln TKB

#### Tragfähigkeit 5 t

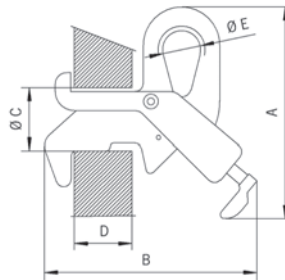
Die speziell für den Transport von Kabeltrommeln entwickelten Klemmen werden paarweise eingesetzt.

Durch Spreizen der Klemme erfolgt eine Verriegelung in der Trommel.

Über einen Sicherheitshebel können die positionierten Klemmen arretiert werden.

Einfaches Handling, geringes Eigengewicht und die kompakte Größe der Klemmen ermöglichen einen sicheren Transport aller Arten von Trommeln.

**Verschiedene Größen auf Anfrage bei uns erhältlich.  
Bitte Maße C und D angeben!**



Typ	Traglast <sup>1</sup>	Gewicht	A	B	ØC	D	ØE	Art.-Nr.	Preis pro Stück
	t	kg	mm	mm	mm	mm	mm		Euro
TKB	5,0	11	227	277	82	85	50	N52210000	549,00

<sup>1</sup> Pro Paar

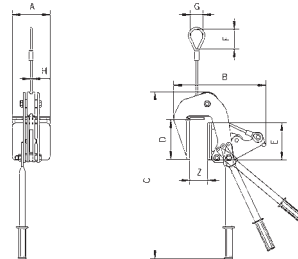
### Plattenzange TPZ für Holz-, Span- und Kunststoffplatten, Tragfähigkeit 0,4 - 0,75 t

#### Anwendung

Die Plattenzange TPZ eignet sich zum Aufnehmen, Ablegen und vertikalen Transport von Holz-, Span- und Kunststoffplatten.

#### Funktion

Mittels Handgriff wird die Zange auf die Platte geführt. Beim Anheben fasst der mit Schutzbelag ausgerüstete Greifer schonend zu und gewährleistet absolut sicheren Halt.



**i** | **TPS bis 400 kg Ausstattung mit Seil,  
ab 750 kg Ausstattung mit Kette**

Typ	Traglast	Greifbereich Z	A	B	C	D	E	F	G	H	Gewicht	Art.-Nr.	Preis pro Stück
	t	mm	mm	mm	mm	mm	mm	mm	mm	mm	kg		Euro
TPZ 0,4/50	0,40	5 - 50	120	290	525	125	117	60	40	6	6,3	N56200001	991,00
TPZ 0,4/100	0,40	50 - 100	120	335	525	125	117	60	40	6	9,0	N56200002	1.375,00
TPZ 0,75/60	0,75	5 - 60	155	349	545	145	135	121	75	8 x 24	12,0	N56200003	1.739,00
TPZ 0,75/120	0,75	60 - 120	155	406	560	145	135	121	75	8 x 24	14,0	N56200004	1.944,00